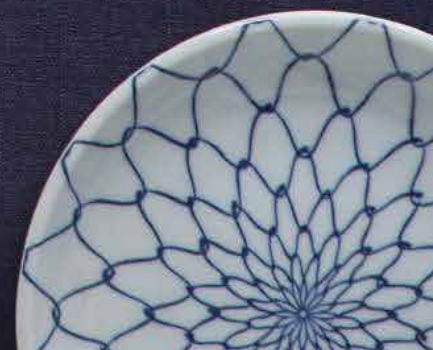




御  
閣  
すし  
YUGE  
SUSHI

MENU



御  
閣  
YUGE  
SUSHI

套餐



# 白慢井

平日限定！



超大盛  
五人分享井

天使蝦  
鮭魚  
鮪魚  
旗魚  
澎湖海麗  
特選海膽  
松葉蟹膏  
松葉蟹肉  
北海道干貝  
鮭魚卵  
玉子燒

\$1980

# 御閣 双人のコース料理

御閣 双人套餐



網路票選  
No.1



特選生魚片×2  
乾煎波士頓龍蝦×2  
星鰻鮭魚卵小井×2

炙燒比目魚  
炙燒鮭魚肚  
炙燒松露牛肉

握壽×2  
司

和風野菜沙拉×2  
茶碗蒸×2  
蛤蜊鮮魚味噌湯×2

\$1980

# 御尚のコース

御尚套餐



特上生魚片附干貝  
龍蝦海膽燒  
天使蝦鵝肝松露燉飯

炙燒比目魚  
金箔牛肉佐夏季松露醬  
鮭魚腹佐海膽

握壽司

龍蝦蟹胡麻沙拉  
鮑魚雞汁茶碗蒸  
蛤蜊蒜湯

\$1280

# 御奉のコース 推

## 御奉套餐

特選生魚片  
鹽烤海釣魚  
比目魚井

日本星鰻 握壽司  
炙燒安格斯牛肉

和風野菜沙拉  
鮮蝦茶碗蒸  
蛤蜊鮮魚清湯

**\$880**



# 御品五彩繽紛のコース NEW

## 御品五彩繽紛套餐

天使蝦鵝肝松露 握壽司  
深海魚  
鮪魚  
海膽軍艦  
炙燒干貝蟹膏  
炙燒鮭魚親子  
炙燒比目魚鱗邊肉  
日本星鰻  
松露安格斯牛肉×2

鮑魚磯煮沙拉  
茶碗蒸  
蛤蜊清湯

**\$1080**



# 蒜香菲力定食 <sup>NEW</sup>

蒜香菲力  
白飯  
野菜時蔬沙拉  
鮮蝦茶碗蒸  
鮮魚味噌湯

**\$580**



# 泰式蜜汁松阪豬定食 <sup>NEW</sup>

泰式蜜汁松阪豬  
白飯  
野菜時蔬沙拉  
鮮蝦茶碗蒸  
鮮魚味噌湯

**\$580**



# 季節海釣魚定食

NEW

季節海釣魚  
白飯  
野菜時蔬沙拉  
鮮蝦茶碗蒸  
鮮魚味噌湯

\$580



# 盛合八貫握壽司定食

NEW

八貫握壽司  
野菜時蔬沙拉  
鮮蝦茶碗蒸  
鮮魚味噌湯

\$580



# 照燒鰻魚干貝定食

NEW

照燒鰻魚  
比目魚鱗邊肉  
北海道干貝  
鮭魚卵  
玉子燒  
野菜時蔬沙拉  
鮮蝦茶碗蒸  
鮮魚味噌湯

\$680





# 三色丼定食

海膽  
鮭魚卵  
松葉蟹肉  
野菜時蔬沙拉  
鮮蝦茶碗蒸  
鮮魚味噌湯

**\$580**



# 極上漁夫丼定食

特選生魚片×6  
北海道干貝  
天使紅蝦×2  
磯煮鮑魚  
松葉蟹肉  
海膽  
鮭魚卵  
野菜時蔬沙拉  
鮮蝦茶碗蒸  
鮮魚味噌湯

**\$780**



# 素食時令套餐

**\$680起**



平日  
限定

商業套餐 限

## 十二貫握壽司

特選握壽司 x8  
花壽司  
海苔壽司  
豆皮壽司  
玉子燒  
鮮魚味噌湯

\$380



## 御膳套餐

深海魚  
炙燒鮭魚  
炙燒比目魚鰭邊肉  
松葉蟹肉  
鹽烤季節魚  
野菜時蔬沙拉  
茶碗蒸  
鮮魚味噌湯

握壽司

\$380



平日  
限定

商業套餐 限

## 特選套餐

特等生魚片 x3  
(依當天漁獲為主)

蘆筍手捲

野菜時蔬沙拉

鮭魚親子丼

鮮蝦茶碗蒸

鮮魚味噌湯

\$380



## 海鮮火鍋

\$380

每日限量





單點、壽司  
火鍋、酒水





**推**

極上生魚片 / 680-



**推**

盛合生魚片 / 580-



鮪魚生魚片 / 350-



**推**

青甘生魚片 / 350-  
紅甘生魚片 / 280-



軟絲 / 350- 每日限量



**推**

鮭魚生魚片 / 300-



旗魚生魚片 / 280-



海鱺生魚片 / 280-



**推**

北海道大干貝 / 220-



牡丹蝦 / 200-

## 手卷き



鮪魚蔥花  
手卷  
80-

牛肉手卷  
90-

松葉蟹肉  
蟹膏手卷  
100-

松葉蟹肉  
手卷  
90-

海膽手卷  
130-

日本馬糞  
海膽手卷  
220-

鮭魚卵  
手卷  
120-

魚卵手卷  
60-

蘆筍鮮蝦  
手卷  
60-

## 沙拉



鮑魚磯煮沙拉/ 130-



日本生蠔醋物/ 220-



海膽鮭魚卵  
山藥細麵/ 200-



鱈魚肝醋物/ 150-



牛肉溫沙拉/ 120-



野菜時蔬沙拉/ 60-

## 丼飯



鮭魚親子丼/ 150-



天使蝦蟹膏丼/180-



比目魚丼/ 150-/



吻仔魚丼/ 150-

## 握壽司



北海道生鮮大干貝  
\$220



牡丹蝦  
\$200



鮭魚大腹海膽  
\$180



鮭魚親子  
\$130



天使蝦蟹膏  
\$130



青甘肚 \$65  
紅甘肚 \$50



鮭魚肚  
\$50



海鱺肚  
\$50



鮭魚  
\$60



干貝  
\$65



青甘 \$60  
紅甘 \$45



鮭魚  
\$45



海鱺  
\$45



旗魚  
\$40



軟絲  
\$55



甜蝦  
\$40



明太子花枝  
\$40



壽司蝦  
\$35



玉子燒  
\$35

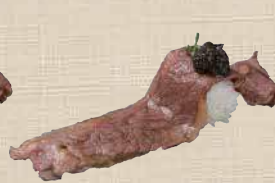
## 赤肉壽司



鵝肝松露牛肉  
\$180



炙燒干貝松露牛肉  
\$130



松露安格斯牛肉  
\$100



炙燒安格斯牛肉  
\$80

## 炙壽司



炙燒北海道  
生鮮大干貝  
\$220



天使蝦鵝肝松露  
\$180



鮑魚海膽燒  
\$130



炙燒起司鮭魚  
\$130



炙燒比目魚鱸邊肉  
\$100



日本星鰻  
\$100



炙燒青甘肚 \$70  
炙燒紅甘肚 \$55



炙燒鮭魚肚  
\$55



炙燒海鱺肚  
\$55



炙燒干貝  
\$75



炙燒軟絲  
\$60



炙燒青甘 \$65  
炙燒紅甘 \$50



炙燒鮭魚  
\$50



炙燒海鱺  
\$50

## 軍艦



日本馬糞  
海膽軍艦  
\$220



海膽軍艦  
\$130



鮭魚卵軍艦  
\$120



蟹膏軍艦  
\$65



青蔥鮪魚軍艦  
\$60



魚卵軍艦  
\$60

## 双色軍艦



松葉蟹  
海膽軍艦  
\$150



松葉蟹  
鮭魚卵軍艦  
\$140



海膽  
甜蝦軍艦  
\$140



鮪魚角  
海膽軍艦  
\$140

## 卷壽司



炙燒鮭魚捲 / 280-



安格斯牛肉捲 / 320-

推

## 蘿蔓卷



豆皮壽司 100- (四個)

海苔壽司 120- (四個)

花壽司 150- (四個)

三彩蘿蔓捲 / 260-



## 龍蝦



香煎波士頓龍蝦  
/ 1280(一隻兩盤)-



焗烤波士頓龍蝦海膽燒  
/ 1380(一隻兩盤)-



波士頓龍蝦醋物  
/ 1080-

## 蒸物



手釣季節海釣魚(蒸、烤)/時價  
魚種依當日魚貨為主

## 烤物



義國風味烤天使蝦  
/ 280-



鹽烤北海道大干貝  
/ 220-



蒜香菲力/ 480-



花魚一夜干/ 520-



泰式蜜汁松阪豬  
/ 480-



鹽烤透抽/ 300-



鹽烤午魚/ 300-

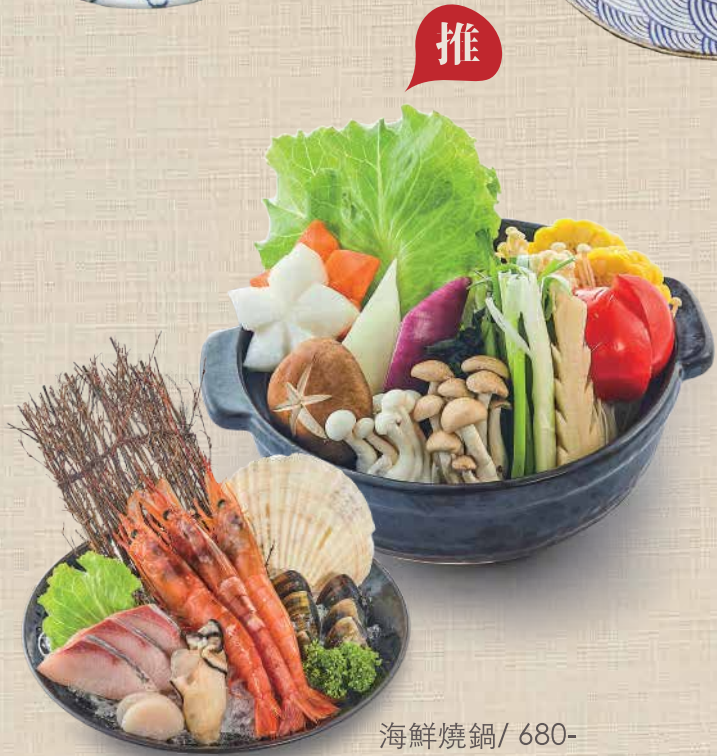


鹽烤青甘下巴/ 480-

## 鍋物



牛肉燒鍋 / 580-



海鮮燒鍋 / 680-

## 烹物



干貝鮭魚捲 / 200-



牛肉干貝捲 / 240-



玉子燒 / 160-



松露安格斯牛肉捲玉子燒 / 420-

## 吸物



茶碗蒸 / 60-

干貝海膽茶碗蒸 / 130-

酒蒸蛤蜊 / 250-

鮮魚味噌湯 / 60-

蛤蜊味噌湯 / 100-

蛤蜊蒜湯 / 100-

蛤蜊清湯 / 100-

NEW 蛤蜊鮮魚蒜湯 / 80-

NEW 蛤蜊鮮魚味噌湯 / 80-

NEW 蛤蜊鮮魚清湯 / 80-



# ハーバルコールド

## 無酒精飲品

可爾必斯	50-
可樂	50-
蘋果西打	50-

# ビール

## Beer

海尼根	80-
朝日Asahi	80-

# 氷酒

## 冷酒 / 熱燗

	(壺)	(整瓶)
雅乃詩	260-	2100-
誠鏡	280-	2300-
司牡丹	300-	2500-
男山	320-	2700-
菊姬	340-	3000-
梵	380-	3600-
柚子酒 (100ml)	180- (杯)	2500-
梅子酒 (100ml)	180- (杯)	2500-

# あづかん

 未成年請勿飲酒!

以上價格均收10%服務費 / 自帶酒類開瓶費300元每瓶 / 每人低消NT300-



寿司専売 | フレッシュ直送 | おいしい食堂

---

1. 餐點需酌收服務費10%
  2. 均為當日食材搭配調整內容
  3. 自帶酒類酌收開瓶費300元 / 每瓶
  4. 每人低消300元
  5. 本店備有貴賓包廂 (大包廂低消10,000-可容納10-12人)  
(中包廂低消6,000-可容納約4-6人)
  6. 禁帶外食
-